



Petite
enfance



Enfance



Ados



18-25

Relais Petite Enfance





C'est quoi un relais

Le relais petite enfance (RPE), est un lieu gratuit d'information et d'accompagnement pour les parents et leurs enfants.



Un lieu pour les professionnels de l'accueil individuel

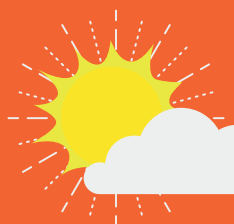
- . Informe les candidats à l'agrément sur les conditions d'accès au métier
- . Accompagne le parcours de formation des professionnels
- . Propose des temps d'éveil et de professionnalisation toutes les semaines dans chaque quartier
- . Organise des ateliers thématiques collectifs



petite enfance ?

atuit d'accueil, de ressources,
es professionnels de l'accueil individuel,

Un lieu pour les parents, futurs parents



- . Informe sur l'ensemble de l'offre d'accueil sur le territoire arrageois
- . Accompagne dans les démarches liées au rôle de parents-employeurs





Les animatrices et animateurs
du Relais Petite Enfance
sont disponibles sur RDV

au Pôle éducatif Val de Scarpe,
7 rue Jean Bodel

ou à la Maison des Contes,
Base de Loisirs des Grandes Prairies,
rue du 8 mai 1945

03.21.50.69.78
ou par mail : rpe@ville-arras.fr

